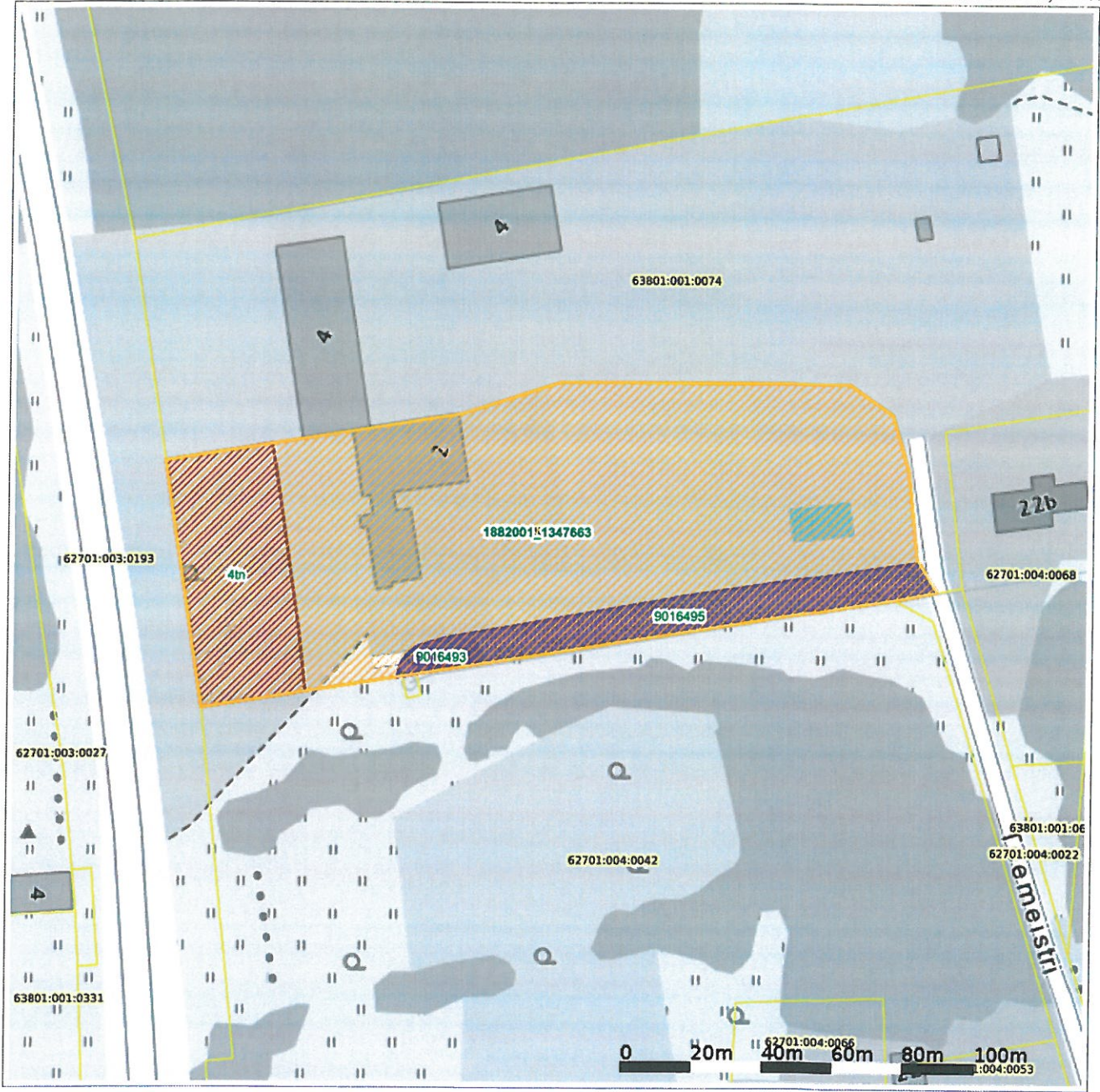


LISA 1

Maakatastri kitsenduste kaardi väljavõte

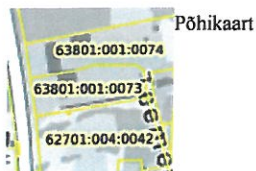
Kuupäev 26.09.2025

X = 6497631, Y = 530060



X = 6497329, Y = 529758

Aluskaart



Otsingu objekti andmed

Otsinguobjekt: Katastriüksus
Tunnus: 63801:001:0073

Otsinguobjekti kitsenduste mõjuala (kma) andmed





Legend	Kitsenduste mõjuala nähtus	VID (kma)*	Nimetus	Ulatus (m2)	Seotud kitsendusi põhjustava objekti nähtus	Seotud VID (kpo)
	Avalikult kasutatava tee kaitsevöönd	4tn/7315839	4tn	2132.52	Tänav	4tn
	Elektripaigaldise kaitsevöönd	240517314/8636130	240517314	10.03	Elektrimaakaabelliin	240517314
	Elektripaigaldise kaitsevöönd	240517315/11609562	240517315	11.17	Elektrimaakaabelliin	240517315
	Elektripaigaldise kaitsevöönd	9016495/12614084	9016495	1349.26	Elektriõhuliin 1-20 kV (Keskpingeliin)	9016495
	Elektripaigaldise kaitsevöönd	9016493/12614090	9016493	169.09	Elektriõhuliin 1-20 kV (Keskpingeliin)	9016493
	Uuringu ala	U1638/15291597	U1638	14226.15	Uuringu ala (geoloogiline)	U1638
	Planeeringu ala	1882001_1347663 /15657901	1882001_1347663	14226.15	Tiheasustusala	1882001_1347663

* VID (kma) - Kitsenduste mõjuala identifikaator

Otsinguobjekti kitsenduste mõjuala (kma) ruumiliselt liidetud andmed

Legend	Kitsenduste mõjuala nähtus	Ulatus (m2)
	Avalikult kasutatava tee kaitsevöönd	2132.52
	Elektripaigaldise kaitsevöönd	1390.69
	Uuringu ala	14226.15
	Planeeringu ala	14226.15

Otsinguobjekti kitsendusi põhjustava objekti (kpo) andmed

Legend	Kitsendusi põhjustava objekti nähtus	VID (kpo)*	Nimetus	Ulatus (m/m2)	Andmete haldaja	Andmed registreeritud	Õiguslikult kehtiv alates	Täpsus-klass (m)
	Tänav	4tn	Tallinn - Pärnu - Ikla	0	Transpordiamet	20.12.2022	03.11.2021	4
	Elektrimaakaabelliin	240517314	0,4kV kaabelliin	4.24	Elektrilevi OÜ	06.03.2023	25.04.2023	1
	Elektrimaakaabelliin	240517315	Cu_4x16 MP kaabel	4.81	Elektrilevi OÜ	06.03.2023	20.06.2023	1
	Elektriõhuliin 1-20 kV (Keskpingeliin)	9016495	AS-50	0	Elektrilevi OÜ		24.03.2023	1
	Elektriõhuliin 1-20 kV (Keskpingeliin)	9016493	AS-50	0	Elektrilevi OÜ		24.03.2023	1
	Uuringu ala (geoloogiline)	U1638	Rapla- ja Pärnumaa maavarade teemaplan uuringuruum	14226.15	Maavarade register - EGT	18.08.2024	10.10.2024	5
	Tiheasustusala	1882001_1347663	Halinga valla üldplaneering	14226.15	Planeeringute andmekogu - MaRu	31.10.2012	02.09.2025	10

* VID (kpo) - Kitsendusi põhjustava objekti identifikaator